

## «ПРАВО, ДИАЛОГ, ДЕМОКРАТИЯ».

Формирование и развитие правовой культуры граждан Российской Федерации по вопросам социально-экономического развития страны, совершенствования государственного и муниципального законодательства и подготовки соответствующих предложений по их совершенствованию с использованием Интернет-ресурса «Российская общественная инициатива» (далее РОИ).



# САМЫЕ РАСПРОСТРАНЕННЫЕ ПРИЧИНЫ ОТКАЗА В РАЗМЕЩЕНИИ ИНИЦИАТИВ ГРАЖДАН НА РОИ



РОССИЙСКАЯ  
ОБЩЕСТВЕННАЯ  
ИНИЦИАТИВА



КОЛЛЕГИЯ АДВОКАТОВ г. МОСКВЫ  
ИНКОНСАЛТ

При реализации проекта используются средства государственной поддержки, выделенные в качестве гранта в соответствии с распоряжением Президента Российской Федерации от 01.04.2015 №79-рп и на основании конкурса, проведенного Фондом ИСЭПИ

Москва, 2016

# 1

## ИНИЦИАТИВА НЕ ПОДЛЕЖИТ РАЗМЕЩЕНИЮ НА ИНТЕРНЕТ-РЕСУРСЕ КАК НЕ СООТВЕТСТВУЮЩАЯ НОРМАМ ПРАВА

### ЧТО ЭТО ЗНАЧИТ?

Это значит, что общественная инициатива противоречит:

- Конституции Российской Федерации, общепризнанным принципам и нормам международного права, в том числе в области прав, свобод и законных интересов граждан; либо
- статье 6 Федерального конституционного закона от 28 июня 2004 г. N 5-ФКЗ «О референдуме Российской Федерации»

### КАК ЭТОГО ИЗБЕЖАТЬ?

Прежде, чем написать инициативу, следует:

1

Освежить в памяти содержание 3-х основных документов. А именно:

- Конституции РФ;
- Статьи 6 Федерального конституционного закона от 28 июня 2004 г. N 5-ФКЗ "О референдуме Российской Федерации";
- Правил рассмотрения общественных инициатив, направленных гражданами Российской Федерации с использованием интернет-ресурса «Российская общественная инициатива», утвержденные Указом Президента РФ от 4 марта 2013 г. N 183.

2

Обратиться к любой справочно-правовой системе (например, «Консультант плюс», «Гарант», «Кодекс» и др.) и проверить, не принят ли уже нормативно-правовой акт по интересующему Вас вопросу. Возможно, Ваше предложение уже реализовано!

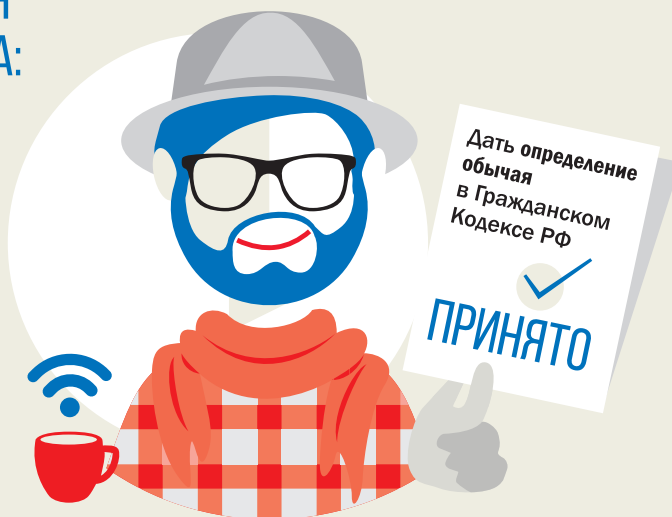
## ПРИМЕРЫ ИНИЦИАТИВ

### НЕПРАВИЛЬНАЯ ИНИЦИАТИВА:



НЕ СООТВЕТСТВУЕТ СТ. 6 ФКЗ

### ПРАВИЛЬНАЯ ИНИЦИАТИВА:



# 2

## ПРЕДЛОЖЕНИЕ НЕ ОТНОСИТСЯ К ВОПРОСАМ СОЦИАЛЬНО-ЭКОНОМИЧЕСКОГО РАЗВИТИЯ СТРАНЫ, СОВЕРШЕНСТВОВАНИЯ ГОСУДАРСТВЕННОГО И МУНИЦИПАЛЬНОГО УПРАВЛЕНИЯ

### ЧТО ЭТО ЗНАЧИТ?

Это значит, что Ваша инициатива:

- не затрагивает вопросы общественной значимости
- посвящена решению личных проблемы
- охватывает вопросы мирового масштаба
- содержит лишь жалобу на проблему, а не ее решение

### КАК ЭТО ПОНЯТЬ И НЕ ДОПУСТИТЬ ОШИБКУ?

Прежде чем направить инициативу, оцените ее по 3-м критериям или просто ответьте на 3 вопроса:

- 1 Является ли Ваша инициатива четко и конкретно сформулированным предложением? Не жалобой и не заявлением!
- 2 Затрагивает ли инициатива интересы жителей муниципального образования, региона или страны? (в зависимости от уровня инициативы)
- 3 В случае реализации инициативы, повлияет ли она на развитие и совершенствование страны, региона, муниципалитета?

## ПРИМЕРЫ ИНИЦИАТИВ

### НЕПРАВИЛЬНАЯ ИНИЦИАТИВА:



НЕ ОТНОСИТСЯ К ВОПРОСАМ  
СОЦИАЛЬНО-ЭКОНОМИЧЕСКОГО РАЗВИТИЯ СТРАНЫ!

### ПРАВИЛЬНАЯ ИНИЦИАТИВА:



# 3. ОПИСАННАЯ ПРОБЛЕМА НЕ АКТУАЛЬНА, ВАРИАНТЫ ЕЕ РЕШЕНИЯ НЕ ПРЕДЛОЖЕНЫ И НЕ ОБОСНОВАНЫ

## ЧТО ЭТО ЗНАЧИТ?

Это значит, что:

- Описанная в инициативе проблема уже решена
- Предлагаемое решение не соотносится с описанной проблемой и названием инициативы
- Предложение по решению проблемы отсутствует вообще
- Не ясен практический результат предложенного решения проблемы
- Обоснование противоречит смыслу предложения и названию инициативы

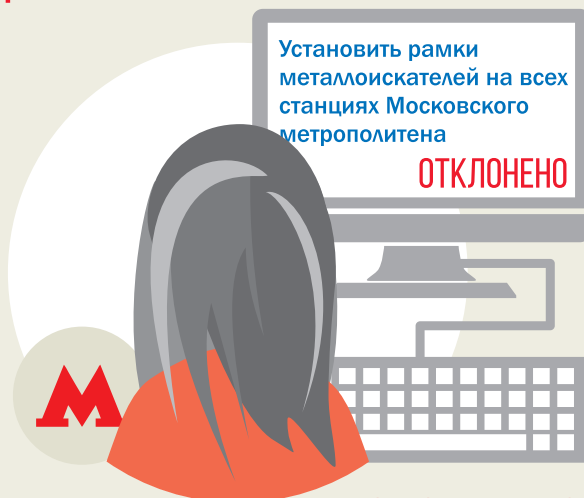
## ЧТО С ЭТИМ ДЕЛАТЬ?

Прежде чем направить инициативу,

- 1 Попытайтесь четко описать проблему. Голосующие граждане могут не так хорошо знать проблему, как её знаете Вы, либо не разбираться в вопросе вовсе.
- 2 Излагайте инициативу кратко и без лишних эмоций. В таком случае, усмотреть проблему и гражданам, и экспертам будет намного проще.
- 3 Интересуйтесь происходящими событиями. Возможно Ваше предложение уже было реализовано и проблема отсутствует.
- 4 Если вы испытываете трудности при формулировке предложения – постарайтесь внимательно разобраться в проблеме и поймите, что бы вам хотелось в ней поменять, изучите уже звучавшие предложения по этому вопросу, посоветуйтесь с друзьями и напишите в инициативе свои предложения.
- 5 Не излагайте своих недовольств, пишите предложения, которые способны поменять ситуацию к лучшему.
- 6 Предлагайте решение каждой из озвученных проблем, но старайтесь избегать формулировки альтернативных вариантов решения проблемы.

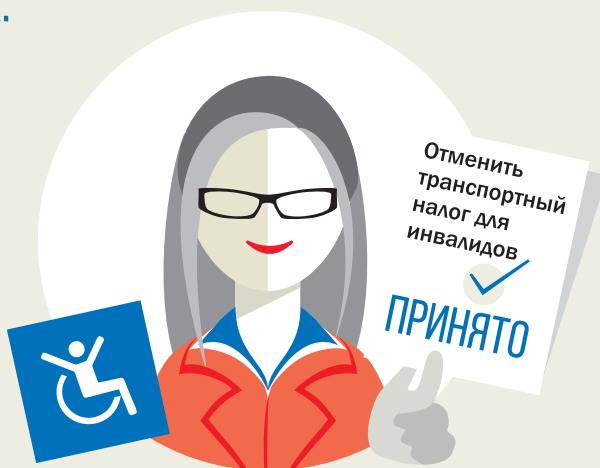
## ПРИМЕРЫ ИНИЦИАТИВ

### НЕПРАВИЛЬНАЯ ИНИЦИАТИВА:



ОПИСАННАЯ ПРОБЛЕМА  
УЖЕ НЕ АКТУАЛЬНА!

### ПРАВИЛЬНАЯ ИНИЦИАТИВА:



# 4

## ИНИЦИАТИВУ СНИМАЮТ С РАССМОТРЕНИЯ БЕЗ ПРОВЕДЕНИЯ ПРЕДВАРИТЕЛЬНОЙ ЭКСПЕРТИЗЫ

Основное правило направления инициатив - текст инициативы направляется путем заполнения на русском языке специальной формы! А как известно, русский язык «велик и могуч»!

Поэтому важно, чтобы каждая инициатива была написана грамотно!

### ПОЛЕЗНЫЕ СОВЕТЫ

1

Когда пишете инициативу, помните, что РОИ – публичный интернет-ресурс, доступ к которому имеет каждый. Поэтому инициативы с ошибками, нецензурными и оскорбительными выражениями размещению не подлежат!

2

Проверьте инициативу на соответствие правилам русского языка. К примеру, на сайте <http://online.orfo.ru/>  
<http://advego.ru/text/>

3

Предложите друзьям «свежим взглядом» взглянуть на Вашу инициативу

4

Ознакомьтесь с рекомендацией по направлению инициатив на сайте <https://www.roi.ru/page/rules/>



**ВАЖНО ПОМНИТЬ!**

ИНИЦИАТИВА НЕ ДОЛЖНА СОДЕРЖАТЬ:

~~НЕЦЕНЗУРНЫЕ, ЛИБО  
ОСКОРБИТЕЛЬНЫЕ  
ВЫРАЖЕНИЯ~~

~~УГРОЗЫ ЖИЗНИ  
ИЛИ ЗДОРОВЬЮ  
ГРАЖДАН~~

~~ПРИЗЫВЫ  
К ОСУЩЕСТВЛЕНИЮ  
ЭКСТРЕМИСТСКОЙ  
ДЕЯТЕЛЬНОСТИ~~







# ЗАЛОГ УСПЕШНОЙ ПОДАЧИ ИНИЦИАТИВЫ НА РОИ:

1

Знание основных правил работы РОИ  
и правовых принципов

2

Личное понимание того,  
как Ваше предложение способно поменять  
жизнь граждан страны

3

Любая инициатива – это всегда  
проблема + решение + обоснование

4

Четкое и лаконичное изложение  
с соблюдением основных правил русского языка

**УРА!**